

# VAL CENTRE

PLOËRMEL - RUE DU VAL



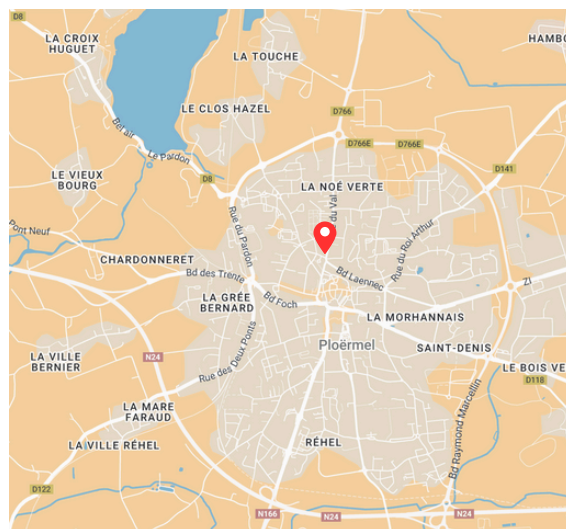
# VAL CENTRE



## Au cœur du centre-ville de Ploërmel . Maisons neuves de plain-pied . Vente en Etat Futur d'Achèvement (VEFA)

Cette impasse est idéalement située au cœur de la ville de Ploërmel, en bas de la rue du Val, permettant de desservir à pied l'ensemble des commodités tels que les commerces de proximité, les services de santé, les établissements d'éducation, les infrastructures sportives et culturelles, la zone commerciale du lac ou bien encore un réseau de transports. La ville de Ploërmel bénéficie également d'un environnement naturel exceptionnel, niché au cœur du massif forestier de Brocéliande, à proximité du canal de Nantes à Brest et en bordure du Lac au Duc, offrant de magnifiques opportunités de balades à pied ou à vélo.

## Un cadre de vie calme en cœur de ville



# LOGEMENT NEUF

## LIVRAISON 1ER TRIMESTRE 2028



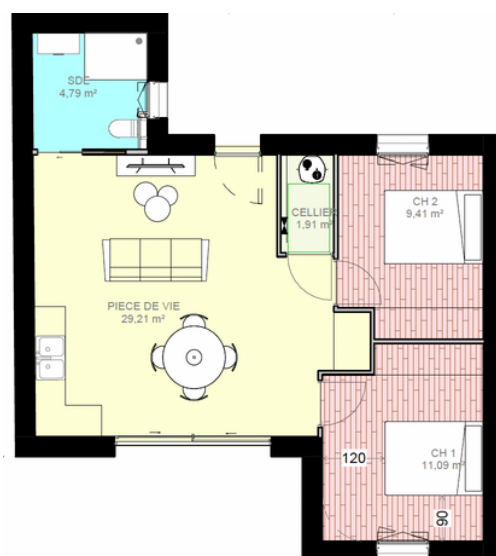
### Les avantages

- Une garantie financière d'achèvement
- L'ensemble des garanties et assurances constructeurs incluses
- Des frais de notaires réduits
- Un logement éco-performant
- Une livraison clés en main
- Un confort et des prestations de qualité
- Normes personnes à mobilité réduite

### Votre habitation

- 4 logements au choix entre 55,5m<sup>2</sup> et 60m<sup>2</sup>
- 2 chambres
- Une pièce de vie exposée plein sud
- Une salle de bain et un cellier
- 2 places de parking privatives
- Conception aux normes pour les personnes à mobilité réduite

#### Exemple de plan





# PLOËRMEL



## Connexions

En plein centre de Ploërmel, cela vous offre la possibilité de réaliser l'ensemble de vos besoins quotidiens à pied - Vannes à 35 km, Rennes à 60 km et Redon à 47 km - Réseau de bus et de covoiturage



## Vie quotidienne

Commerces de proximité : boulangerie, boucherie, fromagerie, coiffeur, restaurant et bar - La Poste - centre hospitalier et services de santé : maternité, médecins, infirmiers, dentistes, pharmacies - zone commerciale du lac - enseignement scolaire



## Loisirs

A Ploërmel : terrains de sports, gymnases, centre d'arts martiaux, golf, piscine, salles de sport, aires de jeux, associations sportives - centre culturel, cinéma, bowling, associations - médiathèque



## Cadre de vie

Sortez de chez vous profitez de : balade en forêt, le lac au Duc, accessibles pour piétons et cyclistes - marché le vendredi à 5 min à pied

